

MONITOR DE LA MANUFACTURA MEXICANA

(año 5, nr. 8, noviembre 2009)



Enrique Dussel Peters
Posgrado de Economía
UNAM

<http://dusselpeters.com>

Noviembre 12, 2009
Facultad de Economía
UNAM

DINAMICA DE RUEDA DE PRENSA

- **Antecedentes de Monitor de la Manufactura Mexicana**
- **A noviembre de 2009:**
 - **Tendencias internacionales**
 - **Principales resultados macroeconómicos**
 - **Desempeño manufacturero**
 - **El “tortillímetro”**
 - **Las exportaciones de la cadena HTC a Estados Unidos**
- **Preguntas y respuestas**

I. ANTECEDENTES (1)

- **Objetivos:**
 - **Esfuerzo conjunto CANACINTRA-UNAM**
 - **Difusión continua y sistemática de la información existente sobre el sector**
 - **Intercambio transparente de información:**
 - **Uso de información estadística (cuadros y documento a disposición del público)**
 - <http://www.canacintra.com>
 - <http://www.economia.unam.mx>
 - <http://www.economia.unam.mx/cechimex/>
 - <http://dusselpeters.com>
 - Correo electrónico: MONIFACT@SERVIDOR.UNAM.MX
 - **Permitir un debate constructivo entre los sectores público, privado y académico, con el apoyo de los medios de comunicación**
 - **Base para propuestas para el sector productivo, empresarial y manufacturero, invitación**

I. ANTECEDENTES (2)

- **Agradecimientos:**

- **Cristina Vázquez Ruiz, Fidel Alejandro Pérez y Omar Cherit Hernández**
- **CECHIMEX**
- **CANACINTRA**
- **Facultad de Economía**
- **Proyecto conjunto entre estas instituciones**

II. PRINCIPALES RESULTADOS (1)

- **Tendencias internacionales a noviembre 2009:**
 - **En corto y mediano plazo: incertidumbre, costos de la crisis, profundidad y forma de crisis global (“V”, “W”, costos en terminos de activos, empleo, pobreza, ...), masivas políticas anticíclicas, ...**
 - **Crecimiento del PIB global del -1.1% para 2009, con importantes diferencias entre países y 3.3. en 2010**
 - **Estados Unidos: PIB 3.5% en 2009/3, X=14.7%, M=16.4%, sector público =7.9%, pero desempleo de dos dígitos (?), México, ¿INTEGRACION A EU?**
 - **Se acentúan brechas en el crecimiento del PIB total e industrial entre países latinoamericanos y asiáticos**

II. PRINCIPALES RESULTADOS (2)

Cuadro 2

Manufactura: valor agregado sobre el PIB (1980-2008) /a

	1980	1990	2000	2006	2007	2008
América Latina y el Caribe	26.81	25.34	18.23	18.24	18.08	17.01
Argentina	29.48	26.79	17.52	22.27	21.28	--
Brasil	33.49	29.53	17.22	17.40	17.42	16.00
Chile	21.52	19.57	19.46	14.02	13.85	--
México	22.26	20.80	20.31	18.62	18.59	18.84
Asia del Este y Pacífico	34.35	26.69	30.66	32.17	32.33	32.93
China	40.23	32.66	32.12	33.60	34.09	34.38
Japón	--	23.29	22.19	21.43	--	--
Estados Unidos	--	19.41	16.96	13.92	--	--
OECD	--	20.45	19.07	17.02	--	--
Mundo	--	21.07	19.33	17.82	--	--

/a En varios casos 1980 se puede referir a 1979 y 1990 a 1989, según la disponibilidad de información.

Fuente: elaboración propia con base en BM (2009/c).

II. PRINCIPALES RESULTADOS (3)

Cuadro 3

Producción manufacturera (millones de dólares corrientes) (participación sobre América Latina) (1965-2008)

	1965	1970	1980	1987	1990	1991	2000	2006	2007	2008
Argentina	58.09	35.96	17.81	22.32	18.64	19.03	13.93	8.78	8.86	--
Brasil	25.32	37.63	55.83	61.80	--	37.00	28.58	32.41	34.34	34.40
Chile	6.94	8.03	4.64	2.65	2.76	2.72	3.94	3.88	3.71	--
China	101.42	111.45	59.84	68.07	57.37	50.70	114.40	177.92	199.15	234.78
Este de Asia y Pacífico	119.20	131.46	87.11	104.71	92.63	84.77	156.75	231.13	252.86	296.14
OCDE	--	--	--	--	--	1,486.58	1,303.83	1,055.65	--	--
América Latina y el Caribe	100.00	100.00	100.00	100.00	100.00	100.00	100.00	100.00	100.00	100.00
México	20.27	28.25	31.37	24.42	24.60	24.35	31.86	33.83	31.59	31.41
Estados Unidos	--	--	--	649.30	512.10	429.13	458.55	338.66	--	--
Mundo	--	--	--	--	--	1,819.61	1,725.17	1,594.34	--	--
América Latina y el Caribe / mundo	--	--	--	--	--	5.50	5.80	6.27	--	--

Fuente: elaboración propia con respecto a BM (2009/c).

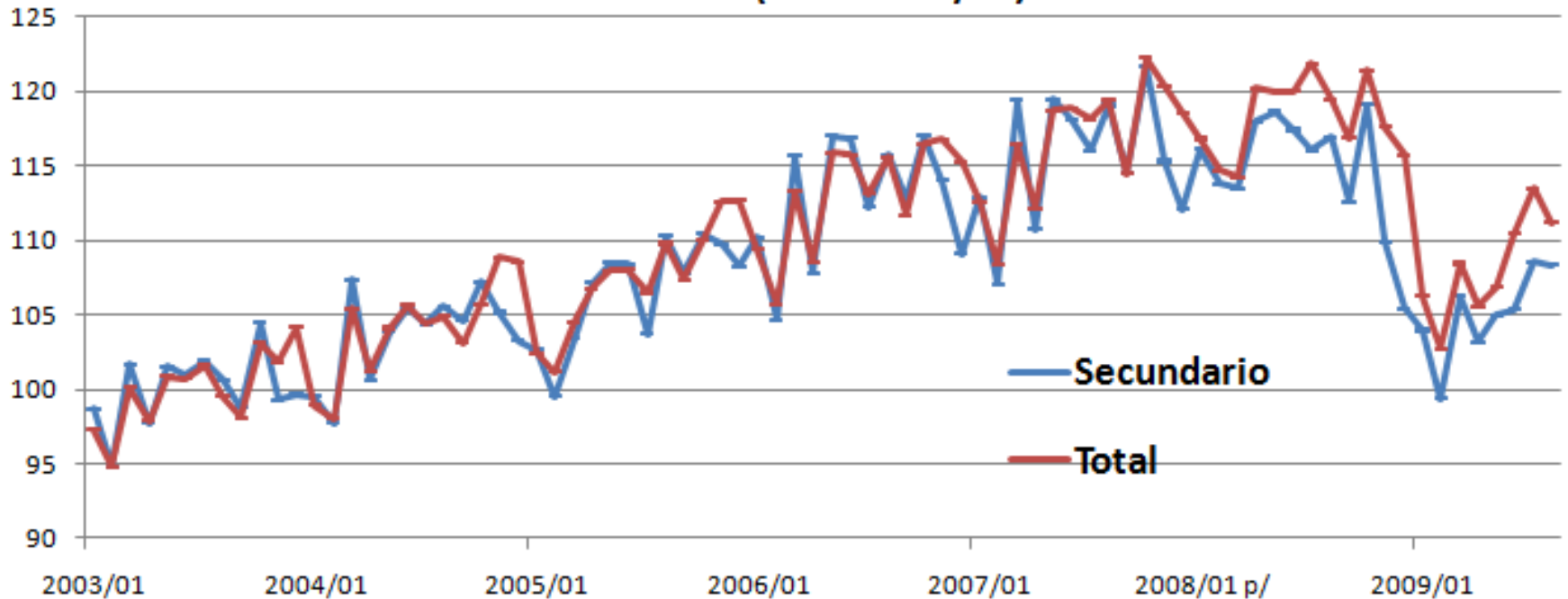
II. PRINCIPALES RESULTADOS (4)

- **ALC y México: caída en índices de competitividad 1990s-2008 (WEF) e insuficiencia de reformas macroeconómicas**
- **CEPAL, FMI Y BM 2010-2014, China (9.5%), India (7.5%) y México (4.8%)**
- **Resultados macroeconómicos:**
 - Peor crisis desde estadísticas comparables (-10.4%), 2009: -6.8% hasta -8% y 2010: 2.3%-3%
 - **Constante caída del PIB manufacturero 1988-2009**
 - **Alta dependencia fiscal del petróleo (40% del ingreso)**

II. PRINCIPALES RESULTADOS (5)

Gráfico 1

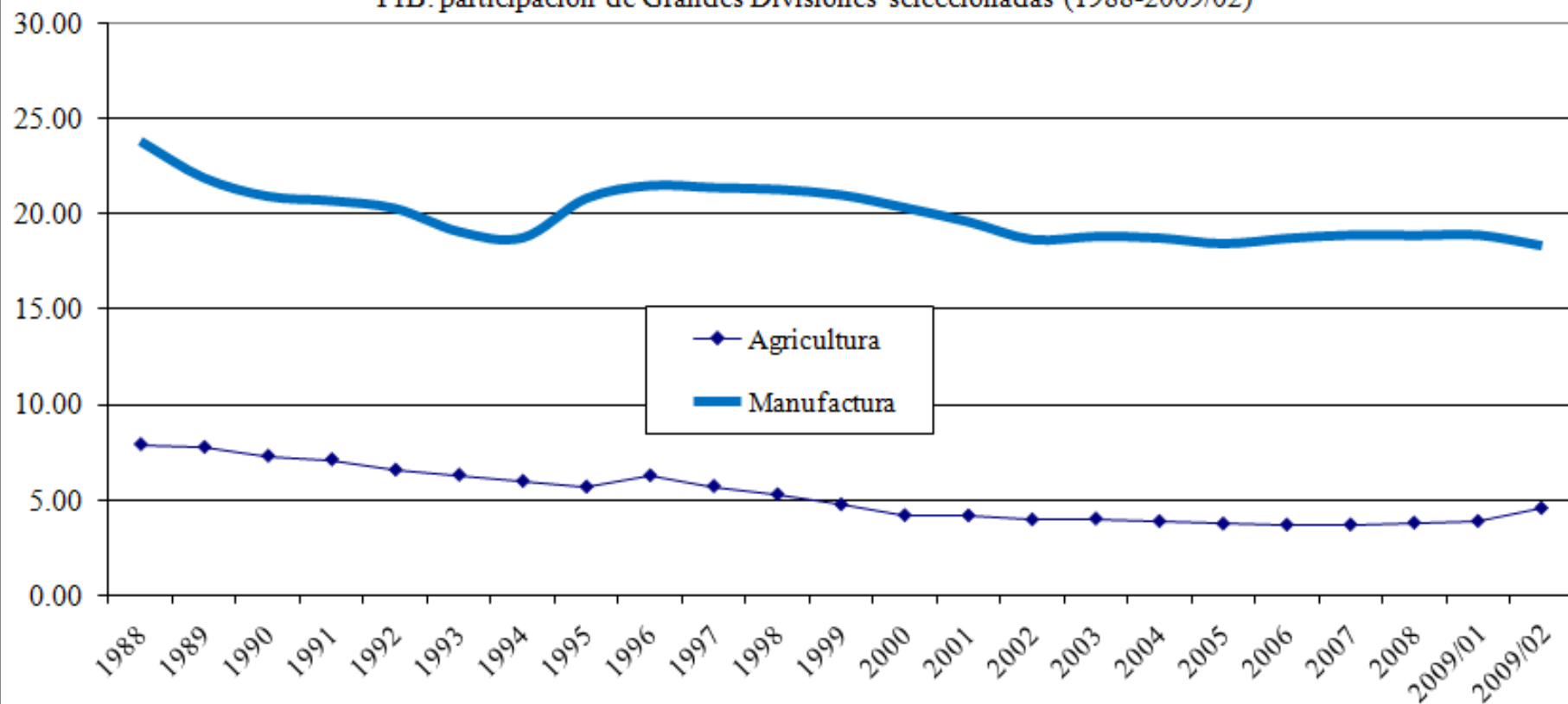
Indicador global de la actividad económica: total de la economía y sector secundario (2003-2009/08)



Fuente: elaboración propia con base en INEGI.

II. PRINCIPALES RESULTADOS (6)

GRÁFICO 3
PIB: participación de Grandes Divisiones seleccionadas (1988-2009/02)

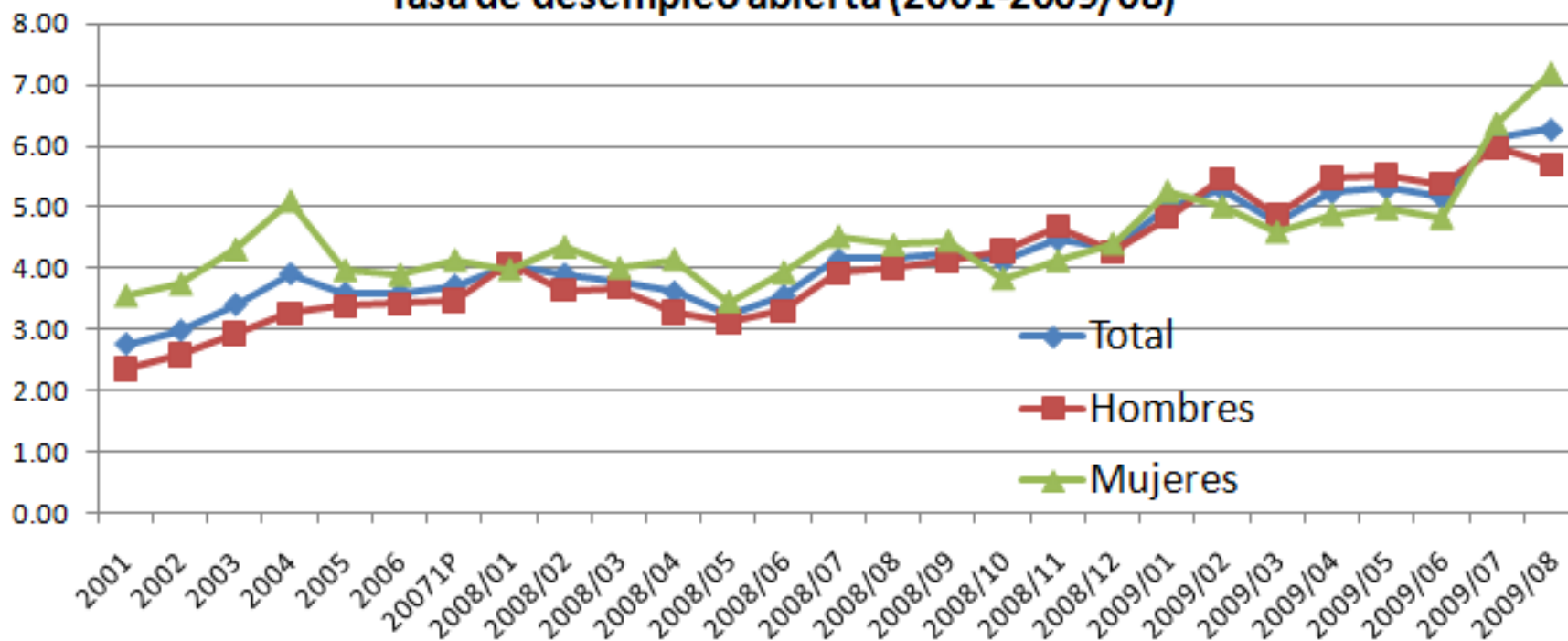


Fuente: elaboración propia con base en INEGI.

II. PRINCIPALES RESULTADOS (7)

Gráfico 4

Tasa de desempleo abierta (2001-2009/08)

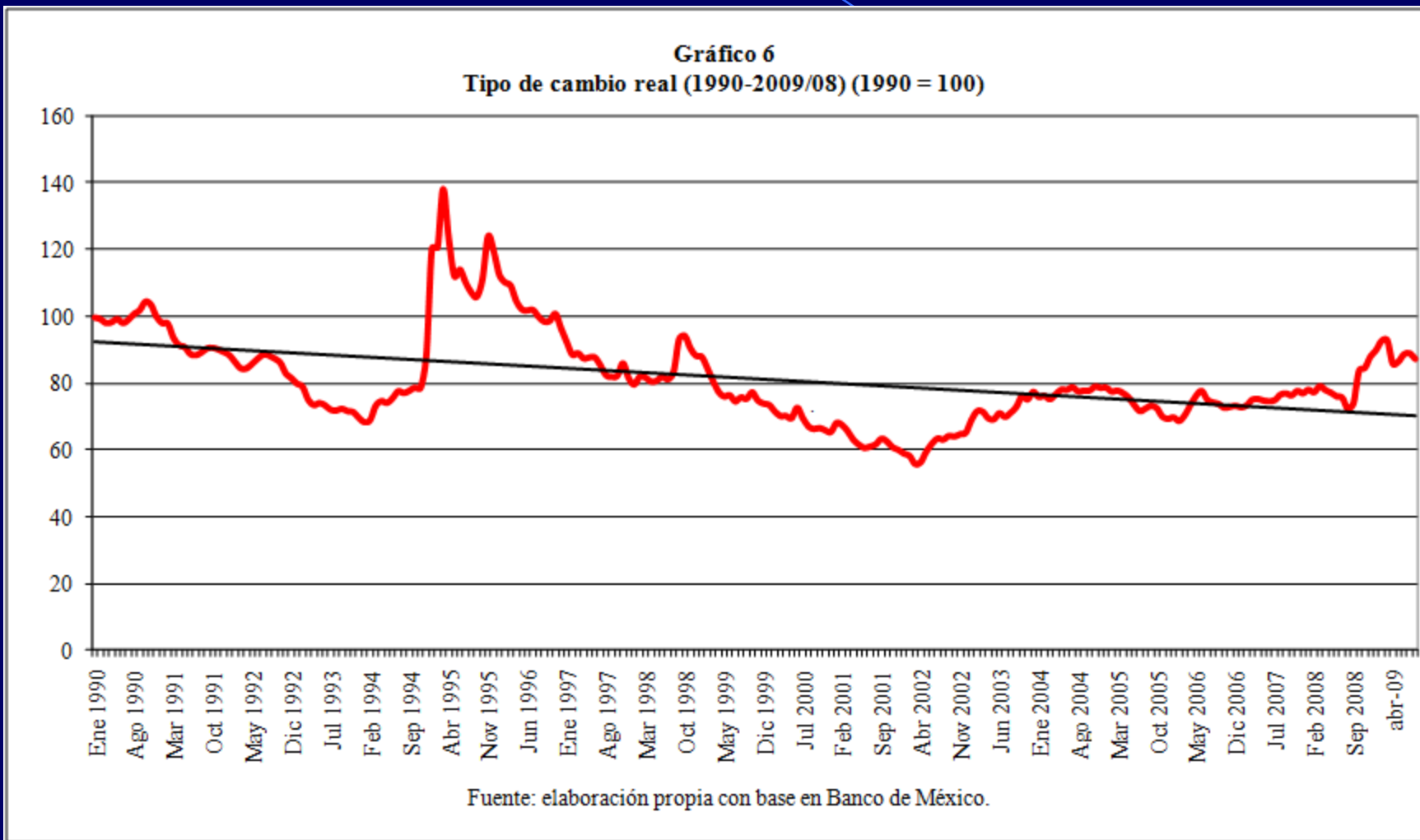


Fuente: elaboración propia con base en INEGI (2009).

II. PRINCIPALES RESULTADOS (8)

- **Empleo: peor crisis desde estadísticas comparables (TDA mujeres=7.2%**
 - **Ligera recuperación del empleo adscrito al IMSS agosto-septiembre 2009 de 57,000 empleos**
 - **Pero: octubre 2008-septiembre 2009 =637,000 empleos perdidos; manufactura =-9.8% o -26.4% durane 2000-2009/09**

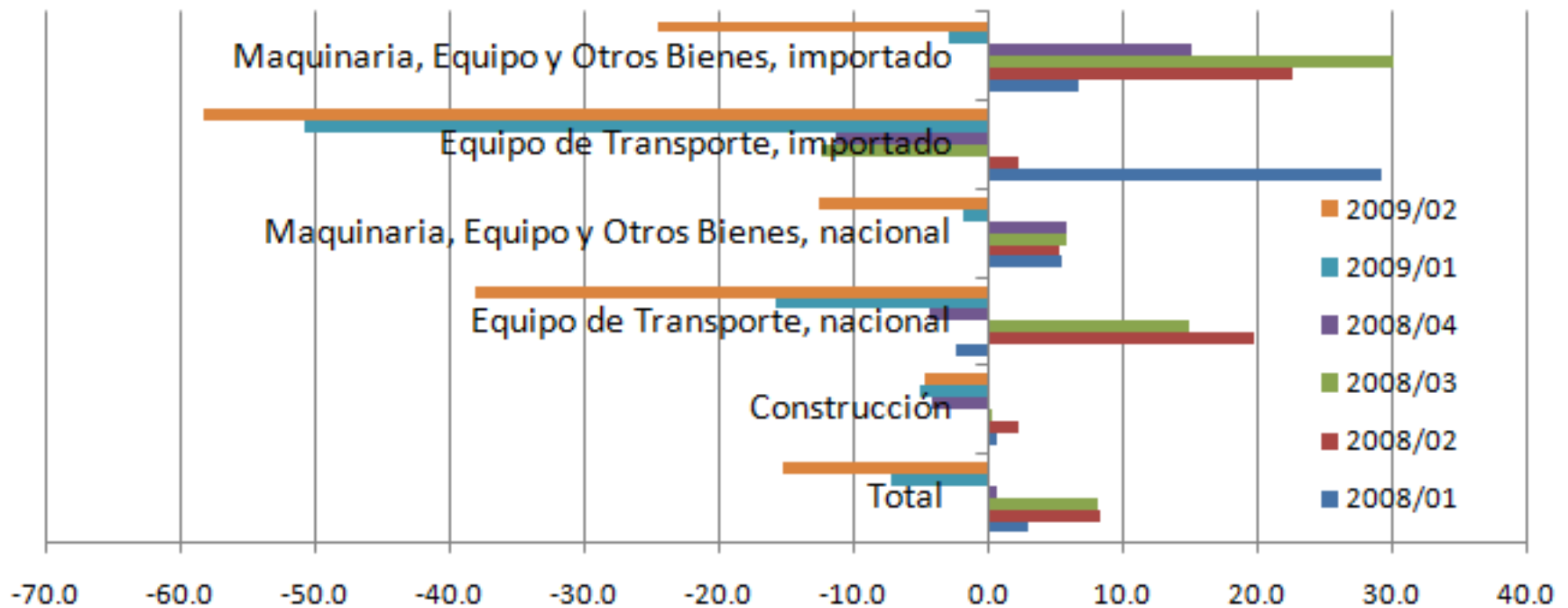
II. PRINCIPALES RESULTADOS (9)



II. PRINCIPALES RESULTADOS (10)

Gráfico 5

México: formación bruta de capital fijo (2008-2009) (tasa de crecimiento trimestral)

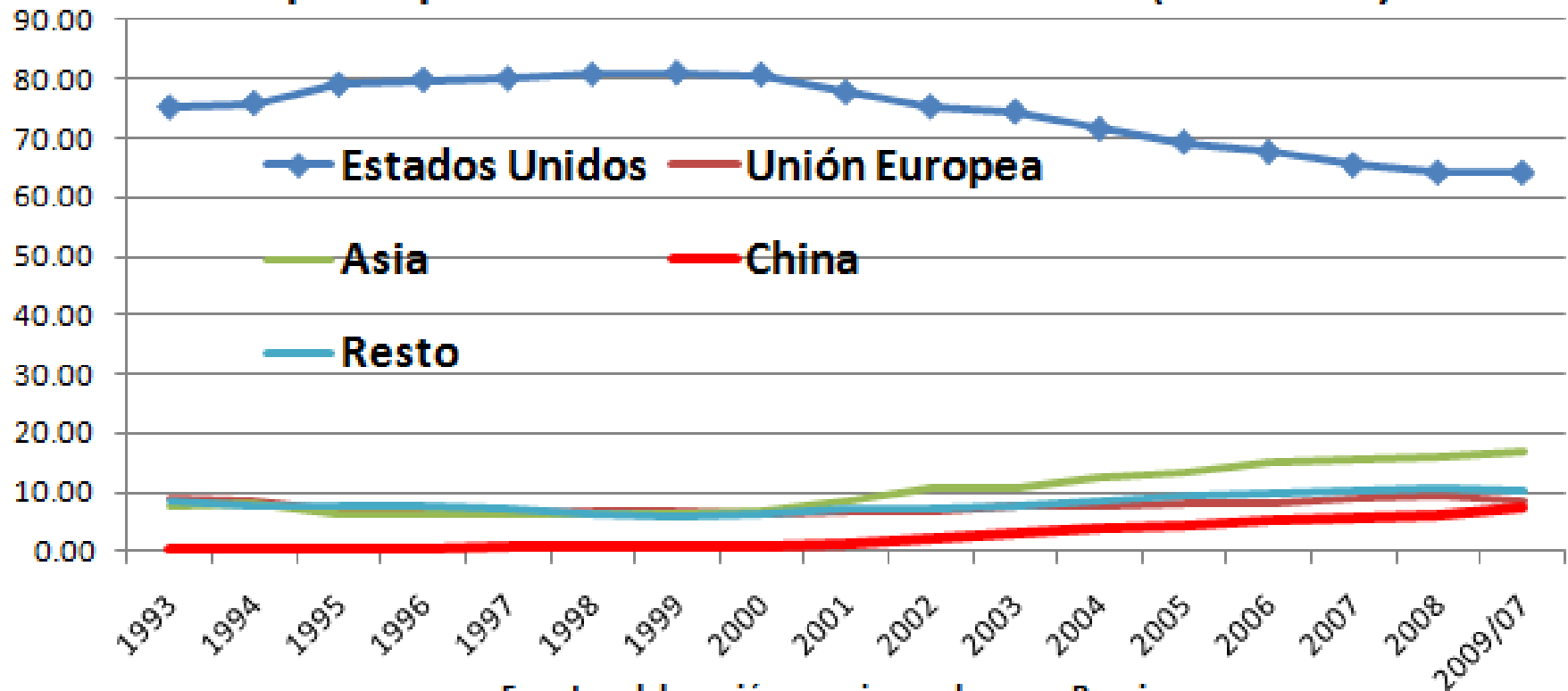


Fuente: elaboración propia con base en INEGI (2009).

II. PRINCIPALES RESULTADOS (11)

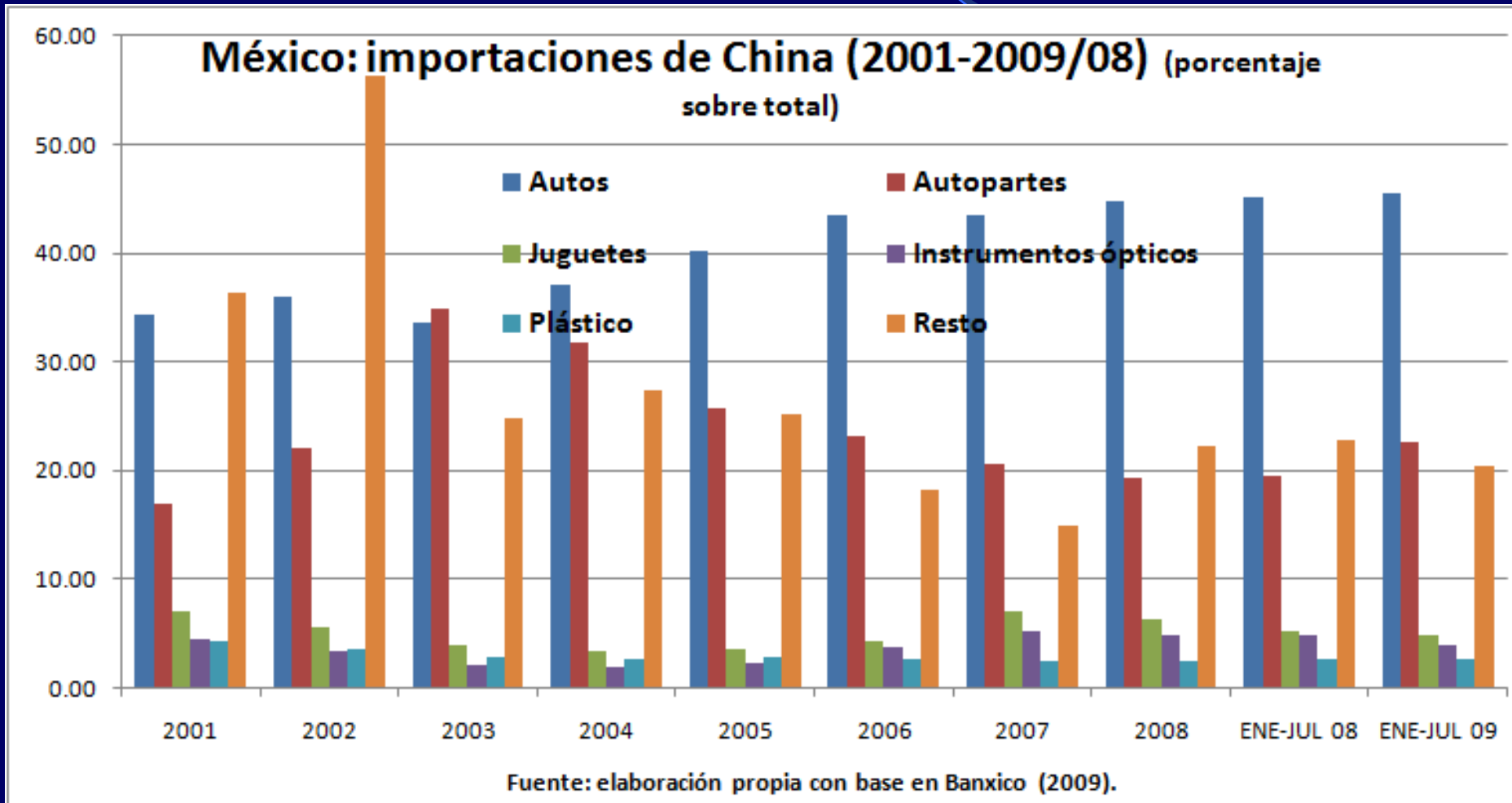
Gráfico 7

México: participación en su comercio internacional (1993-2009)



Fuente: elaboración propia con base en Banxico.

II. PRINCIPALES RESULTADOS (12)



III. DESEMPEÑO MANUFACTURERO (1)

(mayor crecimiento: Estados y sector público; ver índice de morosidad se duplicó 2006-2009/08 para empresas, 0.9% al 1.8%)

Cuadro 10

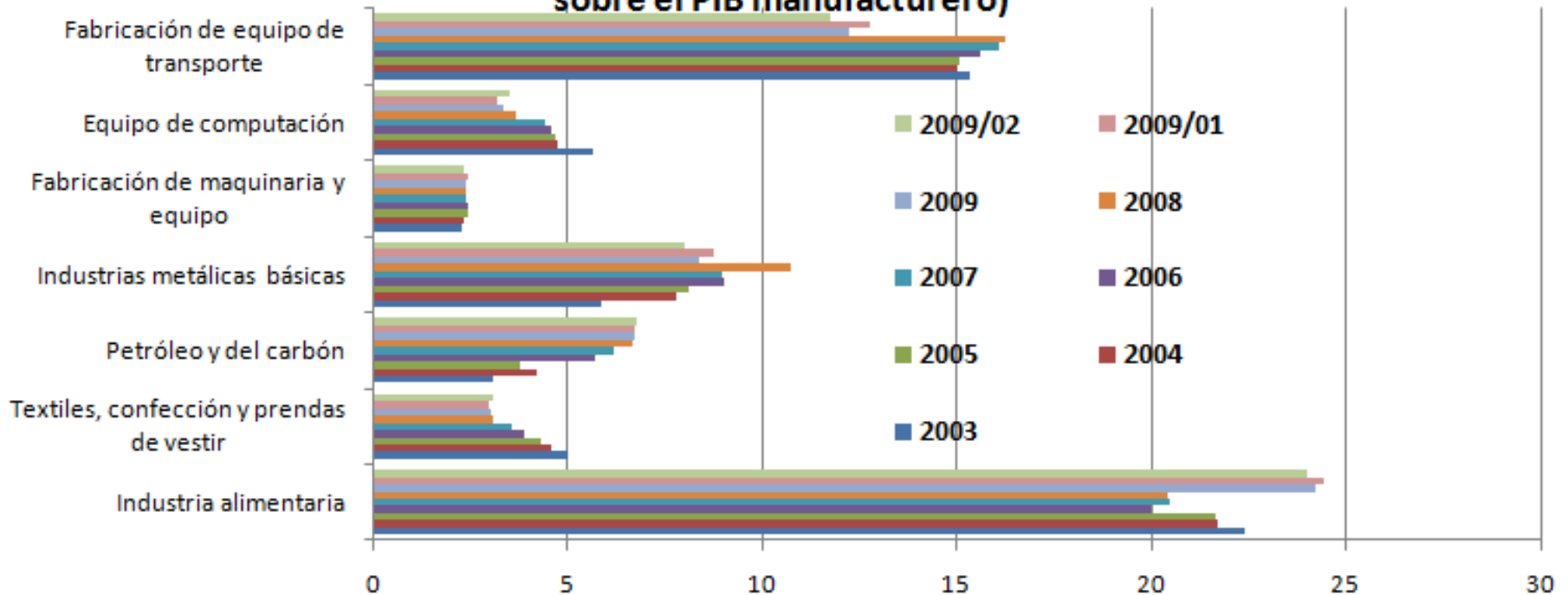
Financiamiento directo otorgado por la banca comercial al sector no bancario (porcentaje sobre el PIB) (1994-2009/02)

	Total	Al sector privado	Al sector privado, directo	Al sector privado, directo, consumo	Al sector privado, directo, vivienda	Al sector privado, directo, empresas y personas físicas con actividad empresarial	Estados y Municipios	Al sector público
1994	100.00	100.00	100.00	100.00	100.00	100.00	100.00	100.00
1995	97.20	95.27	76.82	66.34	78.01	76.96	120.88	166.61
1996	80.67	79.32	44.76	38.83	33.39	48.47	116.38	103.91
1997	71.04	67.88	37.04	29.17	32.80	39.77	107.26	156.13
1998	64.60	61.10	31.44	23.01	28.43	33.65	100.19	146.01
1999	62.46	53.05	26.51	22.83	23.63	27.38	88.52	145.18
2000	51.40	41.08	21.97	24.03	17.70	22.42	81.19	108.68
2001	47.70	37.17	19.89	30.50	14.46	19.32	74.98	151.51
2002	45.23	34.46	19.81	39.09	12.68	19.06	73.34	109.23
2003	40.90	28.91	18.02	49.81	11.67	15.67	83.43	175.49
2004	38.05	26.97	19.64	65.00	12.84	15.87	81.23	306.94
2005	35.68	26.11	23.40	92.23	21.54	15.65	83.04	243.25
2006	35.65	29.39	27.79	117.46	28.94	17.48	63.62	166.50
2007	39.95	34.13	33.29	136.81	33.35	21.86	60.05	185.28
2008	40.71	35.59	34.86	124.19	35.42	25.17	74.97	202.84
2009/06	43.65	37.46	36.69	119.25	40.43	27.18	88.31	238.63

III. DESEMPEÑO MANUFACTURERO (2)

Gráfico 8

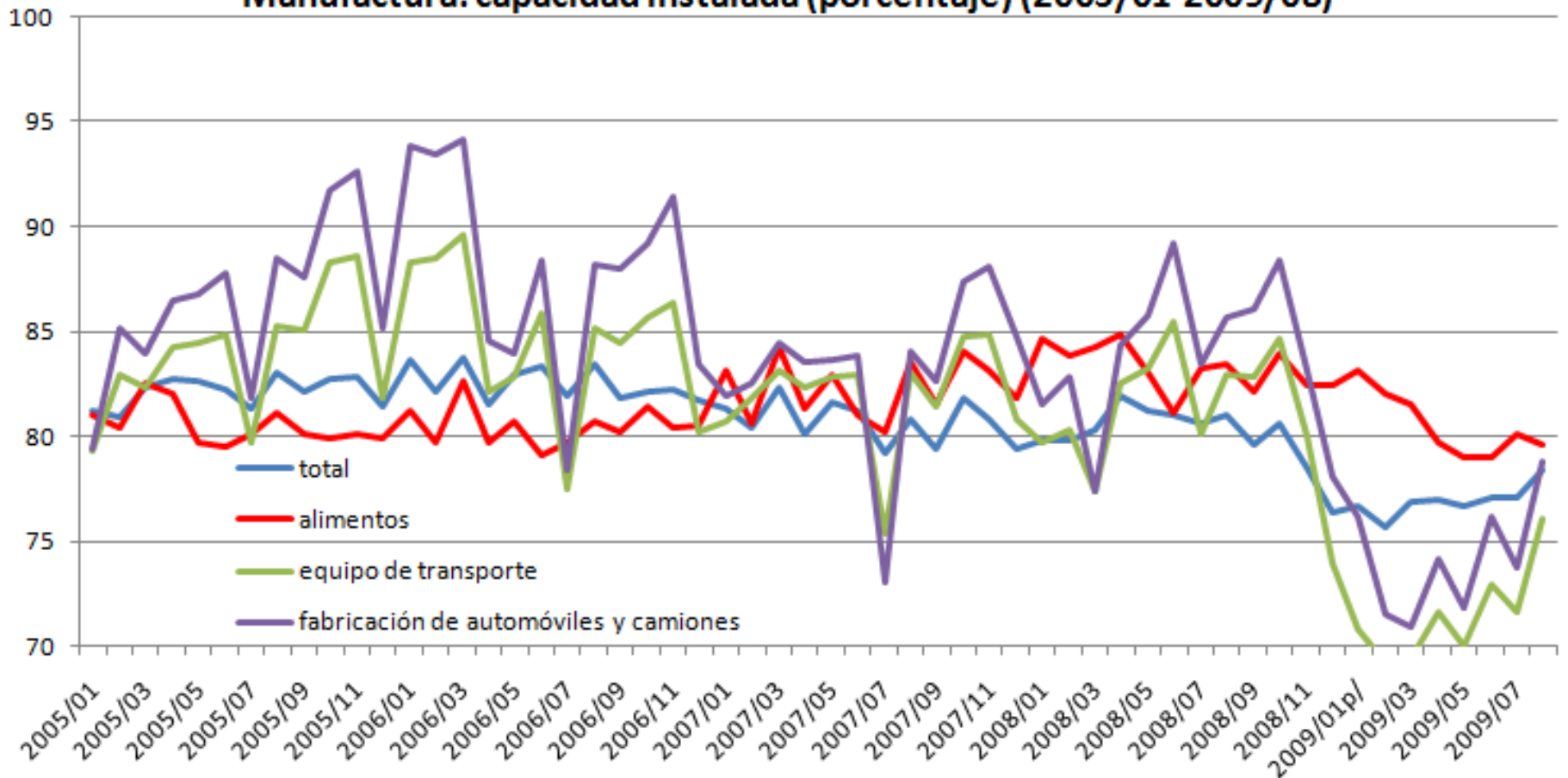
PIB manufacturero por actividades seleccionadas (2003-2009/02)(porcentaje sobre el PIB manufacturero)



III. DESEMPEÑO MANUFACTURERO (3)

Gráfica 9

Manufactura: capacidad instalada (porcentaje) (2005/01-2009/08)



Fuente: elaboración propia con base en INEGI.

III. DESEMPEÑO MANUFACTURERO (6)

(crecientes disparidades productividad-salarios, 2005=100)

Cuadro 17

Manufactura: salarios reales y productividad /a (a agosto de 2009)

	Total	Alimentos	Bebidas y tabaco	Textiles	Confección	Prendas de vestir	Cuero	Madera	Papel	Impresión	Petróleo y carbón
salarios reales	102	95.9	98.8	87.4	96.8	104.9	95.4	110.6	96	98.7	94.5
productividad	126.1062	107.9302	152.9296	133.9309	101.3612	138.0256	109.7309	110.166	113.5699	106.9249	149.375
DIFERENCIA	-24.1062	-12.0302	-54.1296	-46.5309	-4.561231	-33.1256	-14.3309	0.434021	-17.5699	-8.2249	-54.875

	Química	Minerales no metálicos	Plástico	Metálicas básicas	Productos metálicos	Equipo de Maquinaria y equipo	Equipo de computación	Generación eléctrica	Equipo de transporte	Muebles	Otras
salarios reales	100	107.9	97.3	94.3	100.6	94.3	104.9	105.2	102	103.2	107.2
productividad	111.7461	112.5239	109.0923	92.93233	124.1781	106.3834	84.7107	135.0511	151.7674	128.7043	124.5972
DIFERENCIA	-11.7461	-4.6239	-11.7923	1.367668	-23.57806	-12.0834	20.1893	-29.8511	-49.7674	-25.5043	-17.3972

/a La información de producción de INEGI es en precios corrientes y con el objeto de homogeneizarla con los salarios reales se dedujo la tasa de

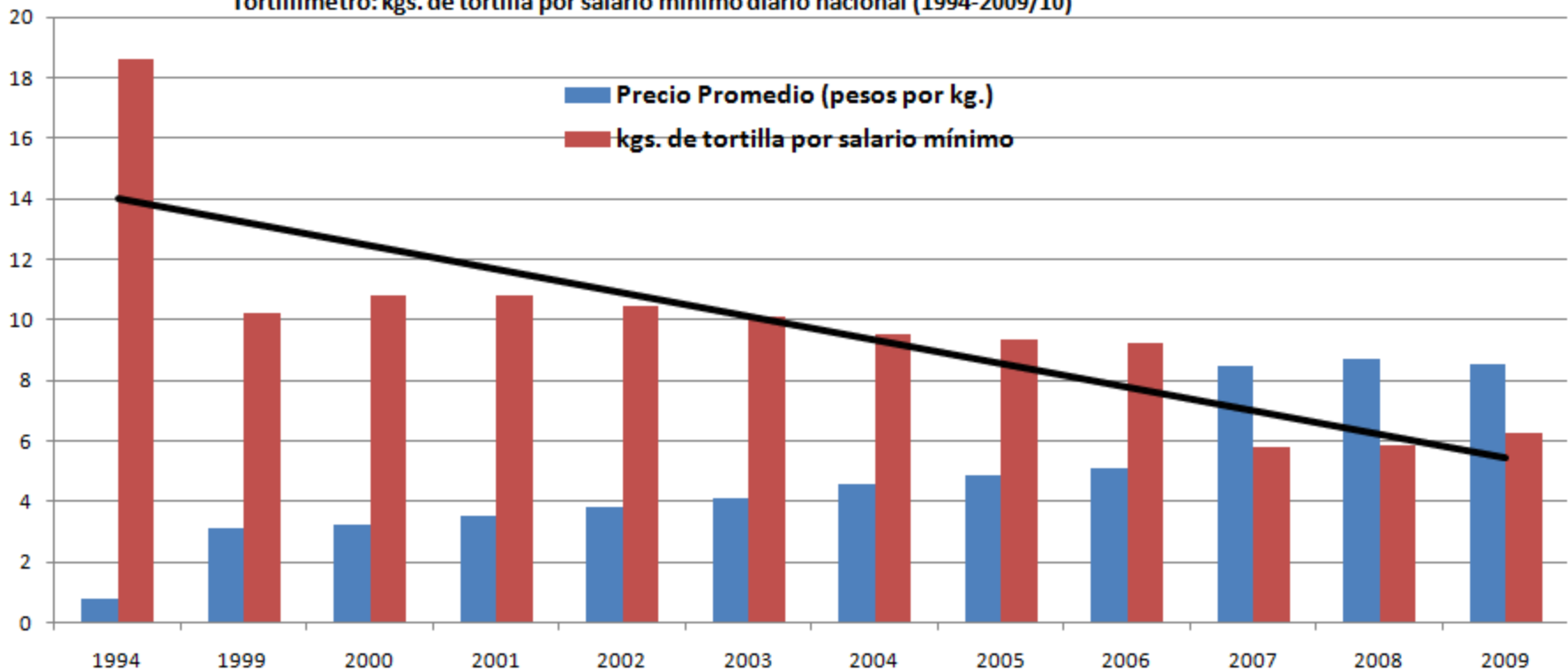
Fuente: elaboración propia con base en INEGI (2009).

III. DESEMPEÑO MANUFACTURERO (7)

- **Comercio manufacturero al 7.2009:**
 - **X=-26.7%, M=-29.6%**
 - **Exportaciones: caída en todos los países y capítulos, con excepción de Canadá y “menos” con China (-9.7%); Estados Unidos 2009/07=81.22%**
 - **Importaciones: caída con todos los países, “menor” con China (-15%); participación 2009/7: EU (48%), China (16%).**

IV. "TORTILLÍMETRO"

Gráfico 11
Tortillímetro: kgs. de tortilla por salario mínimo diario nacional (1994-2009/10)



Fuente: elaboración propia con base en PROFECO y BANXICO.

V. EXPORTACIONES DE LA CADENA HTC A ESTADOS UNIDOS:

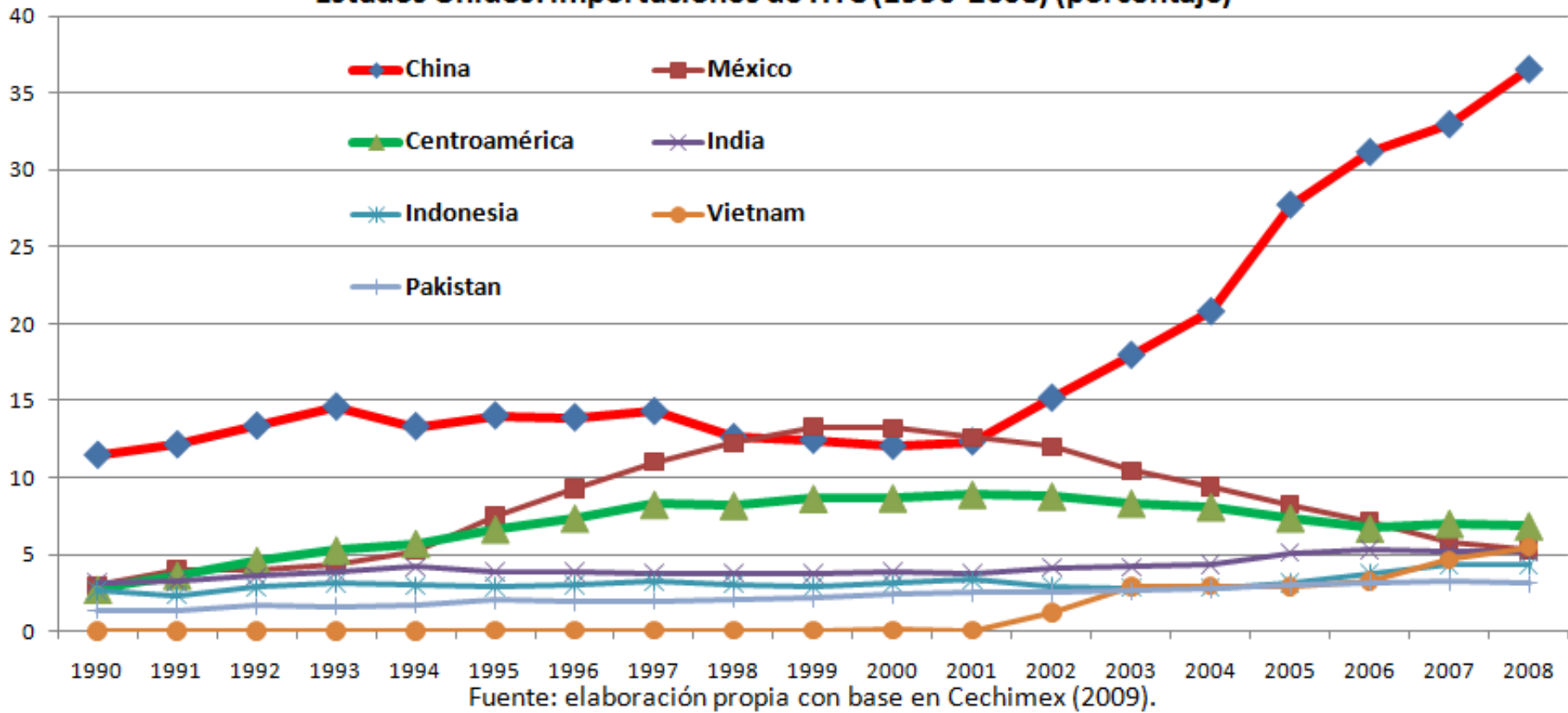
¿PARADIGMÁTICO PARA EL RESTO DE LA MANUFACTURA?

- Ver próximo documento CNIV (2009)**
- Problemática en México: financiamiento, tipo de cambio, falta de estrategia/política**
- Competencia en EU con China y CA**

V. HTC (1)

Gráfico 15

Estados Unidos: importaciones de HTC (1990-2008) (porcentaje)



Fuente: elaboración propia con base en Cechimex (2009).

MONITOR DE LA MANUFACTURA MEXICANA

(año 5, nr. 8, noviembre 2009)



Enrique Dussel Peters
Posgrado de Economía
UNAM

<http://dusselpeters.com>

Noviembre 12, 2009
Facultad de Economía
UNAM